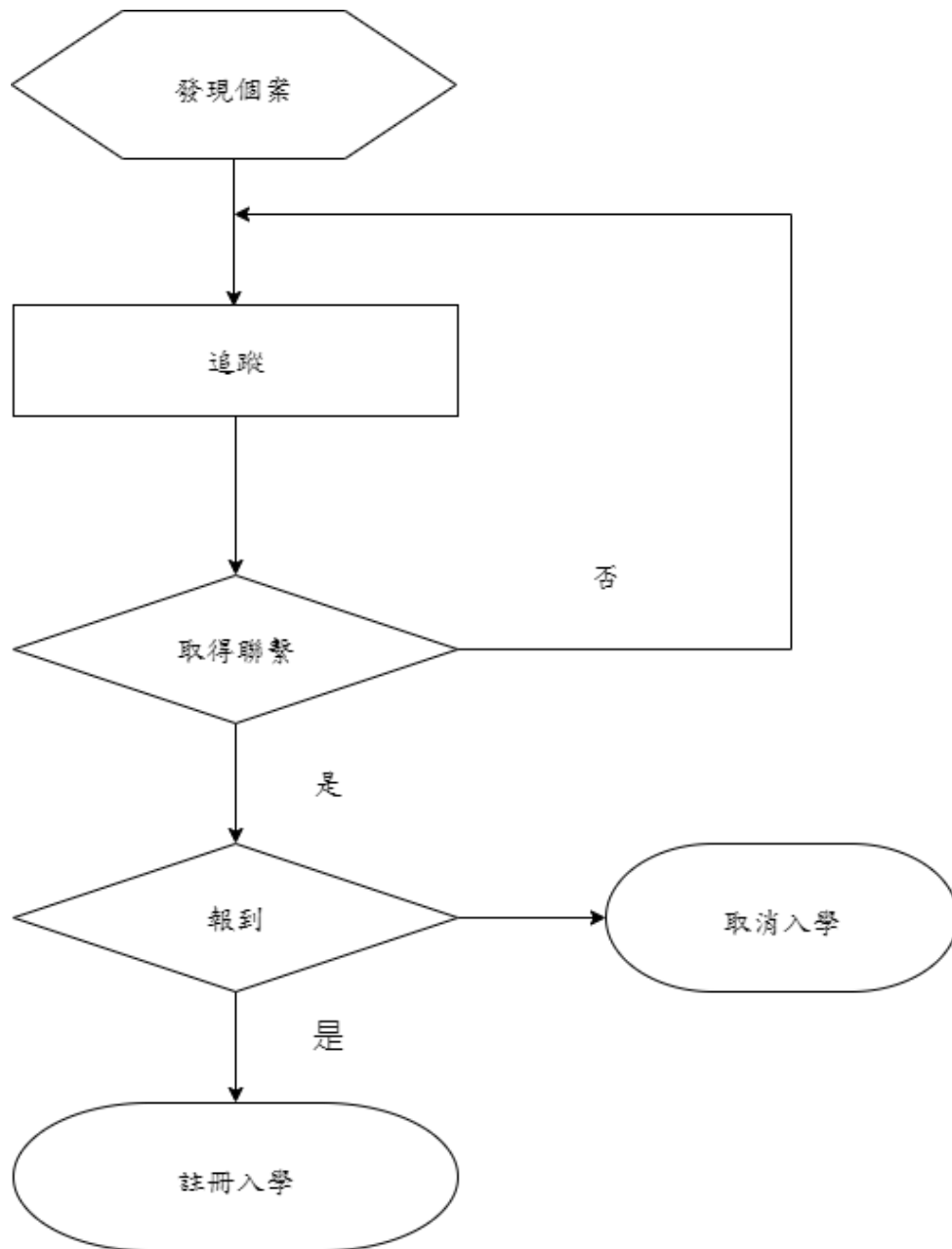


國立暨南國際大學

【追蹤未報到外國學生】標準作業流程

一、作業流程圖：



二、目的

為追蹤、了解未報到之外國學生動向，並掌握學生概況

三、依據

外國學生來臺就學辦法

國立暨南國際大學學則

國立暨南國際大學入學通知

四、適用範圍

錄取本校之外國學生

五、作業流程說明

作業流程	作業說明	權責
發現個案	清查確認未報到新生。	國際處
追蹤	國際處、學生所屬系所發 Email、電話聯繫追蹤學生動向	國際處 所屬系所
取得聯繫	確認學生入學意願	國際處 所屬系所
報到	1. 如期報到者：註冊入學。 2. 未報到者：取消入學資格。	國際處 教務處 各系所
註冊入學	辦理註冊、入學事宜，如繳費、選課、體檢、繳交學籍資料。	國際處 教務處 各系所

六、 、附件：

外國學生基本資料表

學籍記載表